

L'ECO



W&CIE
à Boulogne-
Billancourt

page 8



Portrait
d'Albert Cohen
entrepreneur
ambitieux

page 16

Le BossClub
souffle ses
20 bougies

page 5

Téléto,
la post-
production
de A à Z

page 7

Grand Paris Seine Ouest met l'innovation au service de la santé



GRAND
PARIS
Seine Ouest
COMMUNAUTÉ D'AGGLOMÉRATION

BOULOGNE-BILLANCOURT
CHAVILLE
ISSY-LES-MOULINEAUX
MEUDON
SÈVRES
VANVES
VILLE-D'AVRAY



AURELIUM – BOULOGNE BILLANCOURT



5.513 M² DIVISIBLES

Immeuble HQE idéalement situé, avec une identité visuelle très forte ainsi que des terrasses.

Disponibilité immédiate

01 47 59 25 46

EUROPE AVENUE – BOULOGNE BILLANCOURT



2.058 M² DIVISIBLES

2 plateaux de 1.000 m² entièrement rénovés et climatisés dans un immeuble de standing proche du centre ville.

Disponibilité immédiate

01 47 59 25 46

IN OUT – BOULOGNE BILLANCOURT



33.000 M²

Immeuble restructuré labellisé HQE et BBC. Vritable campus avec de nombreux services: cafétéria, RIE, salle de fitness, complexe de salles de réunion et conciergerie. Parfaitement desservi par le tramway T2 et le métro ligne 10.

Livraison 1^{er} 2013.

01 47 59 21 50

ETIK – BOULOGNE BILLANCOURT



9.950 M²

Etik est un immeuble neuf de 9 950 m² labellisé HQE et BBC. Nombreux services, notamment une terrasse, une cafétéria et une salle d'archives. Parfaitement desservi par le métro 9 station « Billancourt ».

Disponibilité immédiate

01 47 59 21 50

HORIZONS – BOULOGNE BILLANCOURT



17.600 M²

Immeuble neuf signé Jean Nouvel, véritable emblème du « trapèze Renault », labellisé HQE et TPHE, il accueille un RIE, des commerces, un auditorium, une terrasse, une salle de fitness et une aire de livraison. Métro 9 station « Pont de Sèvres ».

Disponibilité immédiate

01 47 59 21 50

LE PRISME – BOULOGNE BILLANCOURT



9.833 M²

Le prisme est un immeuble restructuré de 9 833 m² labellisé THPE. Nombreux services, notamment un RIE, 3 terrasses et une cafétéria. Parfaitement desservi par le métro « Pont de Saint Cloud » ligne 9.

Disponible au 2nd 2012

01 47 59 21 50

EQWATER – ISSY LES MOULINEAUX



15.200 M²

Immeuble neuf labellisé HQE et THPE situé dans le pôle tertiaire Seine Ouest à proximité du parc Suzanne-Lenglen et des commerces. Nombreux services dont un RIE et une cafétéria. Parfaitement desservi par le Tramway T2 station « Henri Farman » à 100m et le RER C.

Disponibilité immédiate

01 47 59 21 50

ZENORA – ISSY LES MOULINEAUX



22.123 M²

Zenora est un immeuble neuf de 22 123 m² labellisé HQE et BREEAM. Nombreux services, notamment un RIE, un espace lounge, une cafétéria et un auditorium. Parfaitement desservi par le Tramway T2 à 2 mn.

Livraison mi-2014

01 47 59 25 46

EUROPARIS – ISSY LES MOULINEAUX



5.420 M² DIVISIBLES

Immeuble rénové en bordure de périphérique bénéficiant d'une adresse parisienne.

Disponibilité : décembre 2011

01 47 59 21 50

AXE SEINE – ISSY LES MOULINEAUX



2.667 M² DIVISIBLES

Immeuble récent situé dans le quartier d'affaires Val de Seine. Il dispose notamment d'un Restaurant Inter-Entreprises.

Disponibilité : NC

01 47 59 25 46

APHELION – ISSY LES MOULINEAUX



3.063 M² SUR 2 NIVEAUX

Confort, économie, sécurité, souplesse et modularité sont les atouts majeurs de cet immeuble d'Issy les Moulineaux en plein cœur d'un quartier d'affaires de renom.

Disponibilité immédiate

01 47 59 25 46

BORDS DE SEINE – ISSY LES MOULINEAUX



3.075 M² DIVISIBLES

Immeuble en plein cœur du quartier d'affaires d'Issy les Moulineaux et proposant un plateau de 3.075 m² d'un seul tenant.

Disponibilité immédiate

01 47 59 25 46

EDITO

4

ECO ACTU

4, 5 et 6

Elles ont choisi Grand Paris Seine Ouest

Sinovia
DSP
Euro Taxi Média

La vie des Clubs

Le BossClub souffle ses 20 bougies

Les brèves

Canal +
Renault

Parole d'expert

Laurent Plantier, Directeur général et co-fondateur d'Alain Ducasse Entreprise

Les brèves

PaybyPhone
Steria

Les rendez-vous de l'entreprise

ON EN PARLE

7, 8 et 9

Téléto, la post-production de A à Z

W&CIE, l'agence des marques

IssyGrid : un projet ambitieux pour baisser les coûts énergétiques

Vu, lu, entendu

Nominations

A LA UNE

11, 12 et 13

L'arrivée de Roche renforce le pôle santé de l'agglomération

Interviews

Anne-Karine Feyel, Directeur des Ressources Humaines et Directeur d'Etablissement Ipsen Pharma site de Boulogne-Billancourt
Dr. Jean-François Chambon, Directeur des affaires publiques et de la communication de Roche

EN IMAGES

14

Le siège de BNP Paribas Real Estate inauguré
Matinales de l'Innovation
Inauguration du Cirque en chantier

VOUS ALLEZ EN ENTENDRE PARLER! 15

Les ambulances Mell
Seine Ouest Entreprise accompagne L'Oeil Pop

GRAND ANGLE

16

Albert Cohen, un entrepreneur sur le devant de la Seine

SEINE OUEST ENTREPRISE 17

La charge administrative des entreprises devrait être considérablement réduite

Les brèves

A VIVRE

18

Complexe sportif Marcel Bec : le sport pour tous!
Restaurant Les trois petits (...)

Agenda culturel et sportif

En couverture : © Alexander Raths

© Pierre Monetta



6

ECO ACTU

Interview de Laurent Plantier, Directeur général d'Alain Ducasse Entreprise



9

ON EN PARLE

IssyGrid : un projet ambitieux pour baisser les coûts énergétiques

© Frédéric Atlan



11

A LA UNE

L'arrivée de Roche renforce le pôle santé de l'agglomération

© Gautier Pallandier



16

GRAND ANGLE

Albert Cohen, un entrepreneur sur le devant de la Seine

© C. Heby



18

A VIVRE

Le sport pour tous!

L'ECO

- **Directeur de la publication** Bernard Prauthois
- **Comité de rédaction** Christine Boulos, Nathalie Pitrou, Isabelle Dapremont, Eric Legale, Jean-François Coulon, Guillaume Esteves
- **Rédaction** Issy Média
- **Conception graphique** Atelier des Giboulées
- **Maquette** Ouaf! Ouaf! Le marchand de couleurs
- **Photos** Issy Média • **Impression** www.lmdc.net
- **Régie publicitaire** 01 49 66 04 07

La démarche environnementale de la Maison des Entreprises et de l'Emploi se traduit aussi par le choix de papiers éco-certifiés.



« Innovation et technologies médicales : les atouts d'un développement humain réussi

Le territoire de notre communauté d'agglomération Grand Paris Seine Ouest est situé au cœur d'un des 3 pôles de compétitivité d'envergure mondiale, Medicen, dédié aux biotechnologies et à la santé. Il accueille notamment trois des plus prestigieux laboratoires pharmaceutiques internationaux : Ipsen, groupe biopharmaceutique français spécialisé dans le traitement des maladies invalidantes ciblées, à Boulogne-Billancourt, Johnson & Johnson, l'un des plus importants fabricants au monde de produits pharmaceutiques, et Lundbeck, société danoise spécialisée dans le traitement des troubles psychiatriques et neurologiques, à Issy-les-Moulineaux. Et, d'ici la fin de l'année, le laboratoire Roche, 1^{er} investisseur mondial dans le domaine de la R&D, installera les 750 collaborateurs de son siège social dans le nouveau quartier Seguin - Rives de Seine à Boulogne-Billancourt. Autour de ces fleurons, de nombreuses petites et moyennes entreprises bâtissent un écosystème à taille humaine, entièrement porté vers les sciences de demain : microbiologie, biochimie, biophysique, génétique, biologie moléculaire, bio-informatique, applications d'e-Santé. C'est un pôle d'activités important pour notre territoire, qui contribue à renforcer Grand Paris Seine Ouest comme terre d'innovation. Les progrès humains issus des sciences et de la technologie naissent souvent par l'émulation et le partage des connaissances qui favorisent l'imagination créatrice... C'est cette ambition qui conduit Seine Ouest Entreprise et Emploi, partenaire des acteurs économiques, à y consacrer son numéro de rentrée.



Hervé Marseille
Vice-président de la
Communauté d'Agglomération
Grand Paris Seine Ouest
Sénateur-Maire de Meudon

Territoire

Elles ont choisi Grand Paris Seine Ouest

Sinovia, société éco-innovante



La société Sinovia est spécialisée dans la gestion intelligente des systèmes de la ville. Son slogan? « Ensemble, inventons la cité du futur ».



Sinovia a été lauréate en 2009 du prix « Cleantech Republic », prix de la jeune entreprise éco-innovante.

WEB www.sinovia.com

Voilà qui la rapprochait tout naturellement d'Issy-les-Moulineaux, où elle s'est installée en mai dernier. Créée en 2006, Sinovia, start-up issue de la recherche scientifique française, s'est développée dans la conception de solutions et d'équipements urbains intelligents. Sinovia apporte aux entreprises et aux collectivités des solutions de performance énergétique, de sûreté-sécurité et d'éco-mobilité. ■

DSP, le pionnier des systèmes de billetterie informatique en France

DSP-Datasport, créée en 1992, est aujourd'hui leader des progiciels de gestion de billetterie. Implantée à Boulogne-Billancourt, la société propose à ses clients, organisateurs d'événements sportifs (Fédérations

de football, de rugby, de handball...) ou de spectacles vivants, un ensemble d'outils pour gérer efficacement leur billetterie : vente en ligne, e-tickets, contrôle d'accès le jour de l'événement, accréditations... ■

WEB www.dspweb.fr

Euro Taxi Média, leader de l'affichage sur taxi



Leader sur le marché, Euro Taxi Média, récemment installée à Boulogne-Billancourt, est la première régie d'affichage publicitaire spécialisée dans l'affichage sur les taxis. Quand on sait qu'un seul taxi représente déjà 18 courses par jour et près de 676 contacts par mois, l'affichage sur toute une flotte de taxis devient un véritable outil visible et novateur par rapport aux autres supports d'affichage. Il permet de combiner une communication grand public (affichage



Euro Taxi Média est la 1^{re} régie d'affichage publicitaire sur les taxis

extérieur) et une action marketing à l'intérieur des taxis et permet ainsi une action événementielle touchant un large public autour par exemple de manifestations ou de salons. Un moyen efficace de créer une communication globale et étendue. ■

WEB www.eurotaximedia.com

Réseaux

Le BossClub souffle ses 20 bougies

Soirée exceptionnelle, le 4 juillet dernier à bord de la péniche du « River Café » pour célébrer le 20^e anniversaire du BossClub. Pour l'occasion, les membres de l'association ont pu dialoguer avec Frédéric Lefebvre, Secrétaire d'Etat chargé du Commerce, de l'Artisanat, des Petites et Moyennes Entreprises, du Tourisme, des Services, des Professions Libérales et de la Consommation.

Un moment rare et privilégié qui donne tout son sens à l'investissement des chefs d'entreprises dans un club dont le premier objectif est, comme le rappelle son Président, Luc Vidal, « d'être un lieu d'échanges et de partage ».

Les pouvoirs publics ont besoin de partenaires et d'interlocuteurs identifiés a souligné Frédéric Lefebvre, « car on ne peut pas rencontrer chacune des 1 700 000 PME françaises ».

Le ministre était venu présenter le train de mesures de simplification administrative destinées aux PME, et lancé à son initiative en avril dernier (voir page 17). Mais il était aussi là, aux côtés d'André Santini, Député-Maire d'Issy-les-Moulineaux et fondateur du Club en 1991, pour remercier les entrepreneurs qui s'engagent.

Décès de Bruno Edelist

Bruno Edelist, ancien dirigeant d'entreprises et premier Président en 1991 du Club PME-PMI d'Issy-les-Moulineaux, ancien nom du Boss Club, est décédé à l'âge de 63 ans le 31 août dernier. Né le 4 octobre 1947, il entre en 1977 comme Directeur des Ventes France à la société Croisières Paquet et en devient le Directeur en 1983. Après 3 ans en tant que Directeur Régional d'Havas Tourisme, il prend ensuite ses fonctions à la Direction générale du groupe isséen Univers. En 2002, il crée un cabinet de conseil en stratégie, organisation, fusions et acquisitions. En plus de ses responsabilités professionnelles, Bruno Edelist prend la Présidence du BossClub quelques mois après la création de la structure.



Les membres du BossClub ont pu dialoguer avec Frédéric Lefebvre, secrétaire d'état.

Les membres, du club, bien sûr, mais aussi leurs dirigeants, actuels et passés.

Autour de Luc Vidal, les anciens présidents Pierre Moreau, Claude Amenc, Jean-René Talopp, Christian Reybaud, Bertrand Cadoret et Agnès Valensi, ont soufflé d'un même geste les 20 bougies d'un club si unique. Car il n'existe pas seulement pour faire des affaires entre soi. Il existe aussi pour partager un certain esprit d'entreprise, pour faire rencontrer les talents et profiter de la grande proximité qui existe avec les acteurs publics locaux.

André Santini a rappelé qu'il avait « voulu que l'animation du territoire fasse partie des prérogatives de service public au même titre que la création d'entreprise, l'aide au recrutement, l'accompagnement dans l'implantation de bureaux » et il s'est réjoui de voir le club « durablement installé dans le paysage économique local. » Avec plus de 90 % d'entreprises de moins de 50 salariés sur l'ensemble du notre Communauté d'Agglomération, le Boss Club se fait, en effet, l'écho des PME qui souhaitent s'intégrer dans la vie économique locale. ■

WEB www.boss-club.net

Le groupe Canal+ se renforce sur la TNT

CANAL+

Avec le rachat de 60 % du capital de Bolloré Média, qui édite les chaînes de la TNT Direct 8 et Direct Star, la chaîne cryptée isséenne se renforce de manière complémentaire dans la télévision gratuite. Cette prise de participation se chiffre à hauteur de 279 millions d'euros au total. Canal+ a la possibilité de racheter les 40 % restants dans trois ans. Ces deux chaînes de la TNT ont rencontré un beau succès et totalisent 4 % de l'audience nationale.



WEB www.canalplusgroup.com

Renault confirme sa présence à Boulogne-Billancourt



La direction de Renault a confirmé qu'elle ne déménagera pas de son site historique de Boulogne-Billancourt vers le Technocentre de Guyancourt. Ainsi, les 1 200 employés de la marque créée en 1898 à Billancourt par Louis Renault demeurent dans la deuxième ville d'Île-de-France.

Au premier trimestre 2011, le groupe annonce un record de ventes avec 1,4 million d'unités vendues (+ 1,9 %) et confirme son potentiel de croissance à l'international.

En août dernier, plus d'1 véhicule sur 4 vendu aux particuliers était un véhicule du Groupe Renault.



WEB www.renault.com

Laurent Plantier

Directeur général et co-fondateur d'Alain Ducasse Entreprise, propriétaire de Châteaux & Hôtels Collection, et Président du Directoire de la nouvelle entité



« Ensemble, nous sommes plus forts »

© Pierre Monetta



Laurent Plantier
Directeur Général et
co-fondateur d'Alain
Ducasse Entreprise

Châteaux & Hôtels Collection et Exclusive Hotels fusionnent, quel en est l'objectif ?

Châteaux & Hôtels Collection et Exclusive Hotels s'unissent pour devenir l'acteur incontournable de l'hôtellerie de charme et de la restauration gourmande au service des indépendants. Véritable alternative à l'hôtellerie-restauration standardisée, notre nouvel ensemble offre plus de 700 établissements représentant une large sélection d'hôtels de caractère et de bonnes tables.

Les deux marques continueront-elles à coexister ou une nouvelle marque verra-t-elle le jour ? Quelles seront ses spécificités ?

Les deux marques ne feront plus qu'une : le nom de la marque ombrelle ainsi que ces marques segments seront dévoilés en début d'année lors d'une convention exceptionnelle qui réunira les hôteliers et restaurateurs membres de notre réseau. L'offre Châteaux & Hôtels Collection, très marquée province, campagne et loisirs, se complète parfaitement avec celle plus urbaine d'Exclusive Hotels, la plus importante à Paris en Boutique-hôtels de charme et particulièrement orientée business (entreprises et professionnels du tourisme). Grâce à ce rapprochement, nous offrirons une collection singulière et unique portée par une même philosophie. Alain Ducasse et moi-même avons toujours milité en faveur d'une hôtellerie et d'une restauration diversifiées. Ensemble, nous sommes plus forts !

Quel est le poids de cette nouvelle entité ?

Ce nouvel ensemble, qui a également accueilli en 2010 le réseau Auberges & Bistrot de France créé par Régis Bulot, atteint une taille (716 hôtels et restaurants, 20 000 chambres), une représentativité et un poids économique significatifs : 30 millions d'euros de chiffre d'affaire, 21 millions d'euros de volume d'achats engendré par la centrale de référence. La marque devient l'interlocuteur incontournable des opérateurs et des distributeurs. ■

WEB www.chateauxhotels.com

WEB www.exclusive-hotels.com

Les rendez-vous de l'entreprise

Cloud & IT expo

Le Salon du Cloud Computing, de la virtualisation et des infrastructures sécurisées.
Paris expo - Porte de Versailles
WEB www.cloud-and-it-expo.fr
> du 18 au 20 octobre

IP convergence

Le salon des applications, des services et équipements de communication IP. Le salon rassemble pendant 3 jours 235 exposants, 25 partenaires, 10 000 visiteurs et 90 journalistes de la presse économique et spécialisée ainsi qu'une centaine de conférences.
Paris expo - Porte de Versailles
WEB www.ipconvergence.fr
> du 18 au 20 octobre

Mobile IT expo

Le salon btob de la mobilité et des applications mobiles pour les entreprises.
Paris expo - Porte de Versailles
WEB www.mobile-it-expo.fr
> du 18 au 20 octobre

Batimat

Le salon international des professionnels de la construction. Vous cherchez des solutions pour répondre aux nouveaux enjeux énergétiques du bâtiment ? Vous voulez découvrir les évolutions technologiques qui marqueront les projets de construction de demain ? Des rencontres avec près de 2 500 exposants venus des quatre coins du monde vont vous faire découvrir les grandes tendances de la construction et de la rénovation, les dernières innovations technologiques et les nouvelles réglementations.
Paris expo - Porte de Versailles
WEB www.batimat.com
> du 7 au 12 novembre

Supply Chain

L'événement Traçabilité, RFID, SCM, MES. Présentation des outils et des équipements intelligents qui améliorent le pilotage stratégique, commercial et opérationnel des entreprises et des organisations pour répondre à des enjeux essentiels : efficacité, compétitivité, performance et maîtrise des coûts.
Paris expo - Porte de Versailles
> du 23 au 24 novembre

De plus en plus de salariés utilisent PaybyPhone



Le 15 décembre 2009, Issy-les-Moulineaux et Vinci Park lançaient pour la première fois en France le service PaybyPhone (entreprise bouloonnaise).

Ce système pratique permet de payer par téléphone mobile son stationnement. En mai dernier, sur les 1 838 paiements de stationnement, 18 % étaient effectués par des salariés. Idéal pour les déplacements d'affaires, vous pouvez prolonger, à distance, votre durée de stationnement. Très simple d'utilisation et sécurisé, le paiement s'effectue par carte bancaire depuis un mobile ou Internet; PaybyPhone fonctionne avec tous les opérateurs et sur tous les mobiles.

WEB www.paybyphone.fr

Steria emménage au Green Office de Meudon



Steria, société de conseil en nouvelles technologies, et ses 1 250 collaborateurs se sont installés cet été dans l'immeuble récompensé du Prix de l'Innovation de la FPI : Green Office. C'est le premier immeuble de grande envergure à énergie positive en France (il produit plus d'énergie qu'il n'en consomme).

« C'est le début d'une aventure humaine et technologique passionnante, partagée avec nos collaborateurs, pour apprendre ensemble à adopter des comportements qui d'ici quelques années seront devenus la norme », a déclaré Olivier Vallet, directeur général de Steria France.

WEB www.steria.fr

Audiovisuel

Téléto, la post-production de A à Z



Sur son site de plus de 5 800m² à Vanves, la société Téléto réalise 24h/24, 7j sur 7, l'intégralité des prestations de post-production image et son, quelque soit le format de captation et de projection. Son chiffre d'affaires en 2010 s'est établi à 25 millions d'euros.

Filiale d'Eclair Group, Téléto, créée en 1972, se positionne comme un intégrateur des solutions technologiques les plus récentes et mise sur sa capacité à accompagner tous les types de projets audiovisuels, en s'appuyant sur ses départements distribution, adaptation (sous-titrage, doublage, audio description, sourds et malentendants) et son data center, au service des productions (services en ligne avec solution de numérisation et de gestion personnalisée des contenus). Aux côtés des Laboratoires Eclair, acteur centenaire du cinéma européen, Téléto propose ainsi des prestations autour de 4 pôles d'activités : la production (post-production photochimique et numérique de longs et courts métrages, fictions TV, publicités, documentaires); la distribution (physique ou dématérialisée,



Téléto se positionne comme intégrateur des solutions techniques les plus récentes

Vidéo à la Demande, iTunes, édition DVD/ blu-ray...); l'adaptation et le patrimoine (restauration, remasterisation et conservation).

Si les techniques ont évolué au fil des années, la philosophie du groupe reste identique : proposer une offre globale. Téléto et ses 230 collaborateurs, dont 145 permanents, peut en effet s'occuper d'une post-production de A à Z, à savoir la finalisation définitive d'un événement audiovisuel enregistré, tourné ou capté.

L'entreprise a notamment réalisé l'intégralité des sous-titrages des fictions internationales en compétition lors du dernier Festival de la Fiction TV, dont l'entreprise est partenaire depuis 11 ans.

La société réalise par ailleurs la post-production de plusieurs suites de séries phares comme la 4^e saison d'« *Un village Français* » diffusé sur France 3 et la 3^e saison de « *Mes amis, mes amours, mes emmerdes* » sur TF1 et collabore également aux séries à succès « *Les petits meurtres d'Agatha Christie* » et « *Fais pas ci, fais pas ça* » sur France 2.

Pour appuyer son développement, Téléto compte plusieurs filiales, en Alsace et en Allemagne pour être plus proche d'Arte ainsi qu'au Maroc pour être compétitive sur l'activité sous-titrage. ■

WEB www.teletota.fr

WEB www.eclair.fr

TÉLÉTO EN CHIFFRES

5 800m²

superficie de son site de Vanves

25 millions

de chiffre d'affaires en 2010

4 pôles

d'activités : Production, Distribution, Adaptation, Patrimoine

230

collaborateurs dont 145 permanents



Téléto a réalisé la post-production de la 4^e saison de la série « *Un Village Français* » diffusée sur France 3

Implantation W&CIE, l'agence des marques

Agence filiale du groupe Havas, W&Cie est arrivée à Boulogne-Billancourt en janvier dernier. Une entrée remarquée sur le territoire de la communauté d'agglomération.

C'est avec une vidéo originale, diffusée via le web et les réseaux sociaux, que l'agence W&Cie a informé ses clients et partenaires de son déménagement en même temps qu'elle souhaitait la bonne année. Baptisée « *Le Colis* », cette vidéo en *stop motion* a vite été perçue comme une belle illustration de la démarche créatrice de l'entreprise qui a poussé l'audace jusqu'à s'installer dans l'immeuble Aurelium, aux façades vitrées et dorées, imaginé et dessiné par l'architecte Dominique Perrault sur les ex-terrains Renault de Boulogne-Billancourt. Il accueillera aussi l'agence digitale Atjust rachetée en début d'année.

Logique de la part d'une agence de communication qui s'est spécialisée dans la promotion de la marque et la protection de l'e-réputation de l'entreprise. Créée en 1997, forte d'un chiffre d'affaires annuel d'environ 30 millions d'euros et de 150 collaborateurs, l'agence conçoit pour ses clients des programmes destinés à créer des stratégies et des expériences de marque performantes et responsables,



Dans une vidéo originale postée sur les réseaux sociaux, l'agence a informé ses clients et partenaires de son déménagement en même temps qu'elle souhaitait la bonne année 2011.

online et en IRL (In the Real Life dans le langage Twitter, langage privilégié dans la communication de l'Agence). Elle compte parmi ses clients les principales entreprises du CAC 40, mais aussi de grandes institutions publiques comme les Ministères du Budget, de l'Education Nationale ou Aéroports de Paris, intervenant aussi bien pour la communication interactive que l'accompagnement au changement, la publicité, le design ou des événements commerciaux. Certaines réalisations lui ont d'ailleurs valu de remporter des prix, au Topcom, à l'UJEF ou au Grand Prix Stratégies ou encore, plus récemment, à Cannes où elle a remporté un Lion d'argent dans la catégorie Design lors du festival Cannes Lions 2011 pour sa nouvelle identité visuelle et l'ensemble du dispositif signalétique de ses nouveaux bureaux bouloonnais. ■

WEB www.wcie.fr



vu, lu, entendu

EUKARÏS RÉCOMPENSÉE

COMME ENTREPRISE INNOVANTE

La société EukarÏs, co-fondée par l'Isséen Philippe Jais, a été récompensée au Concours national de création d'entreprises innovantes dans la catégorie « Création ».

Le projet, déjà lauréat du concours dans la catégorie « Émergence », consiste à proposer un système de transcription intracytoplasmique. La technologie ainsi développée permet de transcrire et de traduire des fragments génétiques longs. Les applications sont multiples, notamment dans la recherche, en bioproduction, en médecine et en thérapie génique.

WITHINGS, HOT STARTUP

L'édition britannique du magazine américain Wired, considéré comme une référence pour le secteur high-tech, a classé l'entreprise isséenne Withings parmi les neuf jeunes pousses innovantes à suivre en France. Withings est spécialisée dans les services connectés de santé et de bien-être avec son pèse personne wi-fi et son tensiomètre connecté.

WEB www.withings.com

LE CTIF DEVIENT MEMBRE DE L'ICEEL

Le Centre Technique des Industries de la Fonderie (CTIF) est désormais membre de l'ICEEL (Institut Carnot Energie et Environnement en Lorraine) qui vise, sous l'égide du ministère de l'Enseignement supérieur et de la Recherche, à favoriser la recherche partenariale et qui engage les établissements à conduire des travaux de recherche menés par des laboratoires publics en partenariat avec des acteurs socio-économiques, notamment avec des entreprises.

WEB www.ctif.com

nominations

Agnès Buzyn a été nommée à la Présidence du conseil d'administration de l'Institut national du cancer (Inca) pour 5 ans. Elle était déjà vice-présidente de l'Inca depuis octobre 2010.

Carlos Tavares a été nommé directeur général délégué aux opérations de Renault. Il succède à Patrick Pélata.

François Lenglet, prend la direction de la rédaction de BFM Business (NextRadioTV). Auparavant, il a notamment dirigé les rédactions d'Enjeux Les Echos et La Tribune.

Guillemette Payen devient présidente du directoire de Motor Presse France. Elle était précédemment directrice de la division « Madame » du groupe Figaro.

Philippe Ouvrard, gérant de la société vanvéenne Européenne d'Expertises Automobiles, a été élu à la Présidence de l'Alliance Nationale des Experts en Automobile.

Robert Vassoyan devient directeur général de Cisco France. Il était directeur des opérations Entreprises et Moyennes Entreprises depuis 2008.

Développement durable

IssyGrid : un projet ambitieux pour baisser les coûts énergétiques



Le quartier d'affaires Seine Ouest à Issy.

Un consortium (GIE) regroupant Alstom, Bouygues Immobilier, Bouygues Telecom, ERDF, ETDF, Microsoft, Schneider Electric, Steria et Total vient d'être constitué pour faire du quartier d'affaires Seine Ouest, à Issy-les-Moulineaux, le premier « smartgrid » français.

L'objectif est de démontrer qu'on peut lever les verrous technologiques et bâtir le nouvel écosystème énergétique de demain. Issy Grid veut démontrer que le quartier intelligent contribue au développement de la ville durable du 21^e siècle.

On y trouvera réunies toutes les composantes d'un smartgrid : de la production locale (photovoltaïque, cogénération, géothermie), des profils variés de consommation (logements,

bâtiments tertiaires, commerces), et l'intégration d'équipements publics (éclairage public, stations de recharge de véhicules électriques).

Le consortium s'est fixé trois étapes successives : mesurer les différents types de consommation d'énergie (fin 2011, il disposera du monitoring énergétique du quartier), mettre en place les moyens de production (photovoltaïque, cogénération...) et de stockage (batteries, volant d'inertie...) et mutualiser les systèmes de production et de pilotage de l'ensemble.

Centré dans un premier temps à l'échelle du quartier, il sera progressivement étendu au territoire de la ville d'Issy-les-Moulineaux, notamment au nouveau quartier du Fort d'Issy. Il couvrira les besoins de près de 10 000 personnes sur un périmètre de 160 000m², qui sera élargi à brève échéance à des bâtiments résidentiels.

Dans un contexte énergétique de plus en plus tendu et complexe (énergies renouvelables insuffisamment développées en France, tension sur les coûts du pétrole, arrivée des véhicules électriques), IssyGrid a l'ambition d'apporter une réponse locale aux défis énergétiques et environnementaux des prochaines années. ■



Les premiers résultats d'IssyGrid seront présentés d'ici la fin de l'année.

L'IUT de Ville d'Avray 6^e au championnat d'Europe de Robotique

4 étudiants de 2^e année du département Génie Électrique et Informatique Industrielle de l'Institut Universitaire Technique de Ville d'Avray et 2 anciens élèves, déjà diplômés, ont défendu début juillet leur titre de champion d'Europe de robotique à Astrakhan, en Russie. L'équipe, vainqueur de la coupe de France en juin dernier, a finalement terminé 6^e.

Le département Génie Électrique et Informatique Industrielle de Ville d'Avray forme des techniciens supérieurs dans le domaine de l'électronique, l'électronique hyperfréquence, les automatismes et l'informatique industrielle tout en offrant une large possibilité de poursuite d'études.

WEB www.cva.u-paris10.fr



Endurance Shop déploie son activité en franchise

Créée en 2002, l'entreprise chavilloise spécialisée dans la distribution dédiée à la course à pied et aux sports d'endurance comptait jusqu'à maintenant 24 magasins. En développant désormais son concept en franchise, Endurance Shop ouvrira dans les prochains mois 12 nouvelles boutiques en France, en centre-ville et en périphérie, devenant le 1^{er} réseau français de magasins spécialisés en running.



WEB www.enduranceshop.com

facebook

restez connectés
partagez !



www.facebook.com/BoulogneBillancourt

www.facebook.com/chaville

www.facebook.com/IssyLesMoulineaux

www.facebook.com/villedemeudon

www.facebook.com/villedesevres

www.facebook.com/villedevanves

L'arrivée de Roche renforce le pôle santé de l'agglo

Le 2 novembre prochain, l'immeuble Horizons conçu par Jean Nouvel accueillera le siège social des laboratoires Roche. Les directions médicale, marketing, affaires réglementaires, achats, juridique, communication, ressources humaines... y travailleront !

Début novembre, quelque 700 collaborateurs des laboratoires Roche investiront plus de 15 000m² de la Tour Horizons de Jean Nouvel, à Boulogne-Billancourt. L'arrivée du 1^{er} investisseur mondial en R&D dans le secteur de la santé vient renforcer le positionnement de la Communauté d'Agglomération Grand Paris Seine Ouest, déjà au cœur d'un pôle de compétitivité à vocation mondiale, Medicen Paris Region.

Ce pôle a pour ambition de donner à l'Île-de-France sa place de leader européen dans les domaines de l'innovation diagnostique et thérapeutique ainsi que des hautes technologies pour la santé. Avec de nombreux acteurs du marché de la santé installés sur son territoire, Grand Paris Seine Ouest a bien l'intention de participer activement à cette dynamique !

La grande aventure pharmaceutique a débuté il y a un peu plus de cinquante ans. Avec 870 milliards de dollars de chiffre d'affaires, l'industrie pharmaceutique est aujourd'hui l'une des plus importantes au monde, mais aussi l'une des plus complexes et des plus sensibles. Des exigences de qualité irréprochable, des coûts très élevés de R&D (avec des investissements d'environ cinq milliards d'euros par an en France), des cycles de

développement extrêmement longs avant de pouvoir générer les premiers revenus (10 ans, un vrai marathon!), ou encore la mondialisation de l'activité (rapprochements, fusions-acquisitions...) sont des caractéristiques majeures du secteur.

Pour relever ces défis et continuer à créer de la valeur ajoutée, les stratégies sont multiples. En rachetant des médicaments, le groupe américain Johnson & Johnson (23,8 milliards d'euros de chiffres d'affaires en 2010) et Janssen-Cilag, sa filiale, se sont par exemple constitués un portefeuille complet d'activités.

Le groupe implanté à Issy-les-Moulineaux est ainsi devenu l'un des plus importants fabricants au monde de produits pharmaceutiques, mais aussi de matériel de diagnostic médical, de produits d'hygiène, de santé et de produits cosmétiques (savons, dentifrices, lentilles...).





Marie-Laure Pochon est la Présidente de Lundbeck France, 1^{re} filiale du groupe danois Lundbeck.

De son côté, l'entreprise danoise Lundbeck - installée dans l'immeuble Eos, à Issy - a choisi un positionnement différent. Elle concentre son expertise sur le système nerveux central, de la neurologie à la psychanalyse, avec des médicaments traitant, par exemple, la dépression, les maladies de Parkinson ou d'Alzheimer, la schizophrénie ou la dépendance à l'alcool. « 1^{er} sur ce marché, Lundbeck consacre plus de 20 % de son chiffre d'affaires à la Recherche et Développement. C'est un laboratoire de chercheurs et de développeurs » explique avec fierté Marie-Laure Pochon, Présidente de Lundbeck France.

L'enjeu est stratégique, car la chimie traditionnelle n'est plus en mesure de découvrir les médicaments de demain et les disciplines scientifiques se complexifient, conduisant à une élévation globale du niveau de qualification des hommes et des femmes et à l'apparition de nouvelles compétences (48 % de cadres). De plus en plus, les biotechnologies viennent en renfort pour découvrir de nouvelles molécules. Il s'agit de partir d'un élément vivant extrait, purifié puis synthétisé.

On entre dans l'ère des traitements sur mesure, qui vont permettre de diminuer les effets secondaires des médicaments tout en augmentant leur efficacité. Selon l'Organisation de Coopération et de Développement Economiques (OCDE), si les biotechnologies contribuent actuellement à moins de 1 % du PIB de ses 34 pays membres, elles pourraient atteindre 2,7 % dans les quinze prochaines années.

« Grand Paris Seine Ouest rassemble les entreprises qui contribuent à découvrir les médicaments de demain »

CHIFFRES CLÉS

7,2 Md €

chiffre d'affaires réalisé par les quelque 130 PME franciliennes de l'industrie pharmaceutique

25 000

salariés franciliens travaillent pour l'industrie pharmaceutique

1

molécule sur 10 000 devient un médicament

La communauté d'agglomération Grand Paris Seine Ouest rassemble sur son territoire un véritable bassin d'entreprises et de start-up spécialisées en microbiologie, biochimie, biophysique, génétique, biologie moléculaire, bio-informatique... qui contribuent à découvrir les médicaments de demain. Elle est d'ailleurs représentée, grâce aux sociétés bouloonnaise Ipsen et isséenne Pharnext, au sein du pôle Medicen Paris Région.

Dernier facteur important de mutation dans les 5 prochaines années : l'expiration des brevets sur de nombreux médicaments va amplifier la concurrence avec les producteurs de médicaments génériques. Sur ce marché aussi, notre territoire est bien présent, grâce aux laboratoires bouloonnais EG Labo (filiale du groupe allemand Stada), l'un des principaux acteurs du générique en France avec plus de 400 médicaments !



© Ipsen

Parmi les acteurs majeurs du secteur de la santé implantés sur Grand Paris Seine Ouest, citons Pierre Fabre, Ipsen, Gilead Sciences, EG Labo, Panmedica, Shire France, B Braun Medical, Cegedim, Saint-Jude Medical, Schwarz Pharma, Integragen, les laboratoires Delbert et bientôt les laboratoires Roche à Boulogne-Billancourt; Lundbeck, Johnson & Johnson, Janssen-Cilag, Zambon, Cytheris, Pharnext, Mundipharma, Sigma Tau à Issy-les-Moulineaux; Effik à Meudon ou encore Fresenius Kabi France et Icon Clinical Research à Sèvres... ■

Grand Paris Seine Ouest à la pointe de l'e-santé : rendez-vous aux Matinales de l'Innovation !

Télémédecine, maintien à domicile, prévention, sécurité des personnes, santé et bien-être... Le marché mondial de l'e-santé représente dès aujourd'hui des investissements de plusieurs centaines de milliards d'euros. Avec le vieillissement de la population des pays industrialisés, de plus en plus d'acteurs du secteur, des entreprises, des think tanks, des syndicats ou des centres de recherche se positionnent sur ce marché afin de répondre aux besoins, aidés en cela par les nouveaux usages du numérique. Qui sont ces acteurs ? Comment le numérique pourra-t-il améliorer la prise en charge des maladies chroniques ? Les Matinales de l'Innovation de Grand Paris Seine Ouest proposent aux entreprises innovantes du territoire de s'informer et d'échanger les savoir-faire sur ces questions passionnantes.

Jeudi 1^{er} décembre de 8h30 à 10h30 au Cube d'Issy

WEB www.seineouest-entreprise.com



Bientôt des consultations virtuelles avec les médecins ?



ANNE-KARINE FEYEL

Directeur des Ressources Humaines et Directeur d'Établissement Ipsen Pharma site de Boulogne-Billancourt

« Doubler le chiffre d'affaires d'ici à 2020 »



Dr. JEAN-FRANÇOIS CHAMBON

Directeur des affaires publiques et de la communication de Roche

« Pionnier de la médecine personnalisée »

Pouvez-vous présenter Ipsen ?

Ipsen est un groupe pharmaceutique de spécialité qui a affiché en 2010 des ventes supérieures à 1,1 milliard d'euros. Le Groupe rassemble près de 4 500 collaborateurs dans le monde. Fin 2008, les sites parisiens ont été regroupés dans le nouveau quartier Rives de Seine, à Boulogne-Billancourt. Outre les opérations France et les services support, cette adresse est également le siège social du Groupe. Environ 500 collaborateurs y sont présents et les réseaux de visiteurs médicaux des produits de médecine générale ou de spécialité y sont rattachés.

Quelle est votre ambition ?

Devenir un leader mondial dans le traitement des maladies invalidantes ! Cela passe tout d'abord par une spécialisation accrue impliquant la création de 4 franchises dédiées (endocrinologie, neurologie, uro-oncologie, hémophilie) et une focalisation de la R&D sur les toxines et les peptides. Ensuite, dans les zones de focalisation, nous allons investir davantage pour augmenter notre compétitivité tant en recherche que dans le domaine commercial. Enfin, nous devons accroître notre part de marché mondiale grâce à notre implantation géographique internationale. ■

WEB www.ipsen.com

CHIFFRES CLÉS

40%

des nouveaux médicaments sont issus des biotechnologies

70%

des produits thérapeutiques en cours de développement dans le monde proviennent des biotechnologies

6,5 Md€

ont été investis par Roche en R&D en 2010

Pouvez-vous présenter Roche ?

Fondée en 1896, l'entreprise regroupe aujourd'hui plus de 80 000 collaborateurs répartis dans 150 pays (dont 19 000 en R&D). C'est le 3^e laboratoire mondial avec un chiffre d'affaires 2010 de 34,5 milliards d'euros. Les innovations thérapeutiques de Roche répondent aux besoins médicaux non satisfaits.

Quels défis devez-vous relever ?

La recherche est de plus en plus complexe et les chances de succès de plus en plus faibles... Notre réponse est de rester un laboratoire biopharmaceutique focalisé sur la science ! Malgré les progrès médicaux spectaculaires de ces dernières décennies, il reste encore beaucoup à faire pour lutter contre les cancers, les maladies cardiovasculaires et les maladies du cerveau. Conscient que les individus ne sont égaux ni devant la maladie ni devant les réponses aux traitements, le laboratoire a l'ambition de développer des solutions diagnostiques et thérapeutiques plus efficaces et plus sûres qui prennent en compte ces différences. Ainsi, déjà pionnier des biotechnologies et des thérapies ciblées du cancer, Roche possède de nombreux atouts pour faire de la médecine personnalisée une réalité pour un plus grand nombre de patients. ■

WEB www.roche.fr

Le siège isséen de BNP Paribas Real Estate inauguré



Le 16 juin, BNP Real Estate a inauguré ses nouveaux locaux quai de la Bataille de Stalingrad à Issy, en présence d'André Santini, de Baudouin Prot, Administrateur Directeur Général de BNP Paribas et de Philippe Zivkovic, Président du Directoire de BNP Paribas Real Estate. Le bâtiment est labellisé HQE (Haute Qualité Environnementale) et bientôt THPE (Très Haute Performance Énergétique).

Matinales de l'Innovation spécial Futur en Seine



Dans le cadre de la fête de la vie numérique : Futur en Seine, les entreprises innovantes de Grand Paris Seine Ouest se sont réunies au Cube le 23 juin dernier pour découvrir les objets communicants qui vont changer notre vie quotidienne : paiement par téléphone mobile, tensiomètre connecté au médecin (*photo*) et appartements intelligents.



Inauguration du Cirque en chantier sur l'île Seguin

© Arnaud Olzak



Madona Bouglione, fille d'un des frères fondateurs du célèbre cirque Bouglione, et son « Cirque en chantier » animent l'île Seguin depuis cet été. Inauguré en juin en présence de Pierre-Christophe Baguet, député-maire de Boulogne-Billancourt, Cirque en chantier crée des passerelles entre cirque, art numérique, musique, mode, cinéma et arts plastiques. Des soirées entreprises ou événementielles peuvent y être organisées en contactant le 01 55 18 41 00.



Services

Les ambulances Mell : un bel exemple de reconversion réussie !



En 2010, l'Isséen Robert Millet s'était vu décerner la mention spéciale du prix de la Très Petite Entreprise organisé par Seine Ouest Entreprise et Emploi.

Grâce à la qualité et au sérieux de son projet de reconversion professionnelle - qu'il a travaillé pendant 1 an après un licenciement économique -, ce quinquagénaire avait su gagner la confiance de tous ses partenaires institutionnels ou bancaires.

Depuis le lancement, le bilan de son entreprise de transports sanitaires est très positif. Avec son jeune associé, Cédric Grondin, ils réalisent aujourd'hui en moyenne 11 à 13 transports par jour. Et bientôt, ils pourront en réaliser beaucoup plus et répondre à tous les nombreux appels des particuliers, des hôpitaux ou des maisons de retraite...



Robert Millet et Cédric Grondin, son associé

Les ambulances Mell vont en effet acquérir une seconde ambulance neuve et embaucher deux nouvelles personnes!

Implication, propreté, discipline, confort et respect des personnes sont certainement les clés de ce succès.

« Dans les années à venir, je souhaite développer l'entreprise, aider aussi des jeunes à démarrer dans la vie. Si c'était à refaire, je le referais sans hésitation. Dans la vie il faut se battre et aller de l'avant ! » conclut-il. Un bel exemple à suivre. ■

Tél. : 01 56 04 15 09

Entreprendre

Seine Ouest Entreprise accompagne L'Oeil Pop



Seine Ouest
ENTREPRISE
ET EMPLOI
MAISON DES ENTREPRISES ET DE L'EMPLOI



Seine Ouest Entreprise aide les porteurs de projets en les mettant en relation avec ses partenaires, comme la CCIP 92 ou l'association Hauts-de-Seine Initiative. Cette dernière propose différents outils d'expertise et de financement permettant de faciliter le lancement des entreprises et d'accéder aux prêts bancaires. Depuis janvier 2011, 12 projets ont été financés sur le territoire de Grand Paris Seine Ouest.

Exemple récent : L'Oeil Pop. Cette jeune pousse isséenne produit la collection « My Museum », spécialisée dans la découverte des lieux culturels sur smartphones et autres plateformes numériques.

Une application iPhone permet par exemple de visiter le Louvre avec Paulette, votre guide interactif. L'Oeil Pop développe donc une approche à la fois ludique et profonde pour que la culture soit accessible à tous. « Notre envie était de (re)découvrir le passé avec les outils de la modernité. L'arrivée de l'Internet mobile nous a confortés dans cette volonté » a expliqué Alexandre Morelli, un des trois fondateurs de l'entreprise, à l'occasion du colloque « Culture 2.0 : le numérique peut-il donner une autre image de la Culture? », organisé à Issy en juin dernier. ■

WEB www.loeilpop.com

WEB www.hdsi.asso.fr

WEB www.seineouest-entreprise.com

Portrait Albert Cohen, un entrepreneur sur le devant de la Seine

Mu par sa passion pour la musique et les spectacles, le producteur boulonnais, promoteur de grandes comédies musicales, enchaîne les premières et les succès.

Quand il aime, Albert Cohen ne compte pas, comme a pu le vérifier la ville de Boulogne-Billancourt, où il s'est installé avec sa société il y a plus de 20 ans. En 2009, sa troupe de *Mozart l'Opéra Rock* est venue interpréter en avant-première plusieurs titres au parc Rothschild pour la Fête de la musique. Peu après, les scolaires ont aussi pu assister aux répétitions de la comédie musicale et les Boulonnais ont pu gagner des places en se connectant sur le site de la ville. Et cela avant que ce spectacle réalise 1,6 million d'entrées, pour un total final de six millions de spectateurs ! Car rien ne résiste à Albert Cohen, l'un des sept enfants d'une famille extrêmement modeste arrivée du Maroc quand il avait quatre ans.

« Je suis issu d'une génération de déracinés, qu'on appelait les rapatriés

La comédie musicale aux multiples succès

Mozart l'Opéra Rock va être la première comédie musicale française exportée à l'étranger, de Londres à Broadway en passant par Las Vegas et en commençant par Séoul en janvier. Autre première mondiale : elle a été captée en trois dimensions avec un son Dolby Digital 5.1 pour produire un film qui sera diffusé dans 250 salles à partir du 25 novembre. Pour Albert Cohen, c'est une expérience unique. « Le live, c'est différent du cinéma mais la 3D permet la rencontre des deux. On retrouve l'émotion du live, c'est une véritable immersion ». Le spectacle est également disponible en CD, DVD et Blu-ray.



© Emmanuel Surun

Albert Cohen est le producteur de nombreuses comédies musicales à succès comme *Les Dix Commandements* ou *Le Roi Soleil*.

mais qui ne l'étaient pas vraiment dans le sens où la France n'était pas leur pays. Toute une génération de battants », explique-t-il avant de citer l'exemple de son père, devenu expert comptable à force de persévérance. « Quand on est élevé dans ce modèle-là, ça donne quelques réflexes ».

La musique dans la peau

Alors qu'il était en deuxième année de médecine il crée à Lyon, « avec trois bouts de ficelle, l'une des 1 800 radios locales créées dans les années 80 » donnant corps à la passion qu'il voue à la musique, qui l'avait amené à consacrer tous ses étés à animer des villages de vacances à partir de l'âge de 15 ans. Albert Cohen fait aujourd'hui figure de pionnier de la FM, puisqu'au moment où il l'a vendue avec son associé, la radio en question - Radio Nostalgie ! - comptait 800 employés et plus de 180 stations locales. Après avoir déménagé sur Paris, « là où tout se passe, surtout dans les médias », Albert Cohen se lance dans l'audiovisuel. Il commence par produire les premiers documentaires

dans l'univers de la musique et s'attaque aussi au sport, qu'il assimile à une religion en tant que spectateur et pratiquant assidu, aux séries TV et produit même un film (*Harrison's Flowers* d'Elie Chouraqui avec Andie MacDowell).

Pas le temps de souffler

En 1998, celui qui avait continué d'animer une émission hebdomadaire sur la comédie musicale, assiste au spectacle *Notre-Dame de Paris* et sort de la salle « fou de jalousie ». Trois jours plus tard, il présente son idée de comédie musicale *Les Dix Commandements* à son associé, Dove Attia. Depuis, les succès se sont suivis (*Autant en emporte le vent*, *Le Roi Soleil*) presque mécaniquement sans pour autant se ressembler puisque *Mozart l'Opéra Rock* s'est distingué à plus d'un titre (lire encadré).



© Gaucher-Pallancher

Mozart l'Opéra Rock a attiré en France 6 millions de spectateurs.

Par ailleurs, un an avant la première, le premier single issu de leur prochain spectacle - *1789, les amants de la Bastille* - commence déjà à déferler sur les ondes. « Nous sommes otages de nos succès ! Ce sont des productions extrêmement exigeantes qui ne nous laissent pas le temps de faire autre chose ». Albert Cohen maintient donc le tempo. ■

En actions

La charge administrative des entreprises devrait être considérablement réduite

Décidé à réduire la charge administrative qui pèse sur les PME, et représente une perte de productivité, Frédéric Lefebvre, Secrétaire d'Etat chargé du Commerce, de l'Artisanat, des PME, du Tourisme, des Services, des Professions Libérales et de la Consommation, a lancé en décembre 2010 un processus de simplification en liaison avec les acteurs économiques sur le terrain.

Des assises de la simplification se sont déroulées de janvier à avril dernier, et ont permis la nomination d'un correspondant PME dans chaque département et l'organisation d'assises régionales collectant les doléances des entrepreneurs sur le terrain.

Plus de 700 propositions ont été émises, et le gouvernement a adopté un plan comprenant 80 mesures, dont certaines sont effectives depuis cet été, pour simplifier la vie des petites et moyennes entreprises.

A titre d'exemple, sont prévus la mise en place d'une « armoire sécurisée numérique » qui permettra au chef d'entreprise, qui remplit aujourd'hui jusqu'à 70 déclarations, de fournir une fois pour toutes, les informations qu'il doit à l'ensemble des administrations concernées; la simplification du bulletin de paye dont le nombre de ligne sera divisé par deux (les informations contenues sur la fiche de paie seront regroupées et hiérarchisées); le déploiement de la déclaration sociale nominative qui fusionnera en une seule transmission en ligne près de 30 déclarations sociales différentes; des mesures de rationalisation des



enquêtes de la statistique publique; la simplification de l'affiliation aux régimes de sécurité sociale des travailleurs indépendants et la réduction du décalage entre la perception des revenus et le paiement des cotisations sociales.

« Le défi, selon Frédéric Lefebvre, c'est de moderniser l'appareil administratif pour qu'il favorise la compétitivité des entreprises ». Car il y a urgence. On discute depuis longtemps de simplification administrative, mais la France reste dans la queue du peloton en la matière avec une 127^e place qui lui coûte, selon l'OCDE, de 3 à 4 % du PIB.

Les mesures annoncées devraient permettre d'économiser, selon le cabinet Ernst & Young, environ un milliard d'euros pour les entreprises. ■

Un site web spécialement dédié a été ouvert :

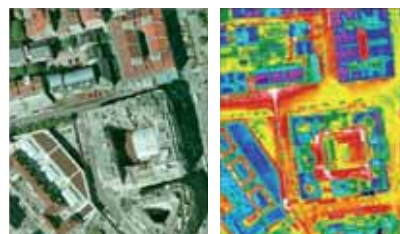
www.pme.gouv.fr/simplification/

FETE DE L'ENERGIE

Pour leur troisième édition, les Journées de l'Energie de Grand Paris Seine Ouest auront lieu cette année vendredi 18 et samedi 19 novembre, au Palais des Sports Robert Charpentier à Issy-les-Moulineaux. Des démonstrations grandeur nature permettront à tous d'observer la mise en œuvre de différents matériaux écologiques et de participer à des réalisations concrètes lors d'ateliers pratiques. Professionnels du bâtiment, partenaires publics et privés seront présents pour guider les démarches de ceux qui souhaitent faire des travaux, et leur présenter les différentes aides existantes. Cette année encore, les habitants pourront consulter les résultats de la thermographie aérienne du territoire permettant de visualiser les pertes de chaleur par les toits, et demander des informations aux conseillers info-énergie sur les améliorations possibles de leur isolation.

Renseignements au 0 800 10 10 21

www.agglo-gpso.fr



PERMANENCE JURIDIQUE AVEC ACTION AVOCATS

Seine Ouest Entreprise propose un nouveau service aux porteurs de projets et aux jeunes entreprises locales : une permanence juridique mensuelle animée par Julie Bellesort, sur rendez-vous, durant laquelle vos problématiques, du droit à l'image au droit commercial, seront diagnostiquées. Forte de son expérience dans un cabinet de renom, spécialisée en droit des nouvelles technologies, Julie Bellesort, avocat au Barreau de Paris, a créé le cabinet Action Avocats en 2009. Spécialisée en droit de la propriété intellectuelle et des nouvelles technologies, elle intervient tant en conseil qu'en contentieux. Elle est également chargée d'enseignement dans le cadre du Master 1 Langues et Commerce électronique de l'Université de Montbéliard et chargée de travaux dirigés en Droit pénal à l'Université de Paris XI, Faculté Jean Monnet à Sceaux.

Si vous êtes intéressé(e), vous pouvez dès à présent prendre rendez-vous au 01 55 95 04 07

www.seineouest-entreprise.com

Complexe sportif Marcel Bec : le sport pour tous !

Niché dans un écrin de verdure en pleine forêt de Meudon, le complexe omnisports Marcel Bec accueille également les salariés des 7 communes de Grand Paris Seine Ouest.

Étendu au total sur près de 12 hectares, 5 hectares sont dédiés aux installations sportives extérieures et 7 000m² aux équipements couverts. On compte ainsi 4 terrains de football et 1 terrain d'honneur de football en herbe avec une piste d'athlétisme, 1 terrain de rugby, 11 courts de tennis dont 2 couverts (dont les réservations s'effectuent par Internet), 1 aire de pétanque, 2 pas de tir à l'arc intérieur et extérieur, ainsi qu'un gymnase omnisports.



Du sportif de haut niveau à la famille en passant par les scolaires et les salariés, chacun peut profiter de cet équipement sportif aux nombreuses possibilités. Le complexe omnisports Marcel Bec pourrait se contenter de mettre à disposition ces installations, il n'en est rien. En effet, il propose également diverses activités pour garder la forme toute l'année comme par exemple du coaching de course à pied tous les dimanches.



Organisés en collaboration avec la société Endurance Shop, des entraînements de course à pied le dimanche de 10h à 12h sont proposés aux habitants de Grand Paris Seine Ouest ainsi qu'aux salariés des entreprises du territoire. Ces entraînements ont lieu toute l'année et sont orientés vers des coureurs débutants qui recherchent des conseils pour améliorer leur performance. Course, préparation physique générale légère et étirements sont au programme (inscription gratuite obligatoire et certificat médical indispensable). Qu'attendez-vous pour chausser vos baskets ? ■

Complexe omnisports Marcel Bec
Route du Pavillon de l'Abbé, 92190 Meudon
Renseignements au 08100 10 10 21

WEB www.agglo-gpso.fr

agenda culturel | sportif

Foire d'Automne

L'hiver approche. Envie de revisiter votre intérieur et de créer une ambiance chaleureuse et conviviale ? Plus de 300 exposants seront réunis pour vous aider à faire de votre habitat un espace où il fait bon vivre. Décoration, gastronomie, loisirs, il y en aura pour tous les goûts et toutes les envies !

Paris expo - Porte de Versailles

WEB www.foiredautomne.fr

> du 15 au 24 octobre

17^e Salon du chocolat

Le plus grand événement mondial dédié au chocolat. Du chocolat équitable, en passant par le packaging biodégradable et toute la chaîne de production labellisée, oursours en guimauve, macarons et tablettes mettront cette année l'éco-responsabilité à l'honneur.

Paris expo - Porte de Versailles

WEB www.salon-du-chocolat.com

> du 20 au 24 octobre

Kidexpo

4 jours de fête pour les enfants et de découvertes pratiques pour les parents. 300 exposants dans 3 univers qui mettent en scène leur offre pour les enfants ou les familles : Education et vie pratique ; Sports, tourisme et vacances ; Jeux, loisirs créatifs

Paris expo - Porte de Versailles

WEB www.kidexpo.fr

> du 21 au 24 octobre

9^e Biennale d'Issy d'art actuel

Le Musée Français de la Carte à Jouer accueille les œuvres de 46 artistes, dont certains à la réputation bien assise, comme Pat Andréa. La Biennale d'Issy donne aussi l'occasion de découvrir de jeunes plasticiens tous très prometteurs autour du thème « Vanitas, Vanitatum, vanités contemporaines... ».

Musée Français de la Carte à Jouer

Issy-les-Moulineaux

WEB www.biennaledissy.com

> jusqu'au 23 octobre

Créations & Savoir faire

Le salon n°1 des loisirs créatifs. L'occasion pour tous les fans du « do it yourself » de rencontrer 250 exposants et de participer à 400 ateliers.

Paris expo - Porte de Versailles

WEB www.creations-savoir-faire.com

> du 16 au 20 novembre

Salon de l'Éducation

Grand rendez-vous annuel de tous les acteurs de l'éducation. Innovations technologiques et pédagogiques ainsi que des espaces de réflexion et de débats animés par des spécialistes vous attendent.

Paris expo - Porte de Versailles

WEB www.salon-education.org

> du 24 au 27 novembre

bien déjeuner

Les trois petits (...)



Ce ne sont pas les trois petits cochons ni les trois petits diables. Non, seulement trois passionnés de restauration qui assument leur taille inférieure au mètre soixante-dix qu'ils compensent par le talent. L'équipe, venue du « Home Sweet Home » à Boulogne-Billancourt et de « La Manufacture » à Issy-les-Moulineaux, vient de reprendre les locaux d'un ancien restaurant boulonnais pour s'y installer dans un décor sympathique et fantaisiste. On y mange une cuisine traditionnelle française de qualité, avec des produits frais de saison, dans une ambiance de bonne humeur. La terrasse est très agréable et il vaut mieux réserver, car il a rapidement fidélisé une clientèle de quartier. Mais le mieux, comme ils l'ont écrit sur leur page Facebook, « c'est de venir nous voir ! ».

> Les trois petits

117^{ème} rue du point du jour
92100 Boulogne-Billancourt
Tél. : 01.41.41.90.47



RESSOURCES

Retrouvez toute l'actualité
sur le site :
www.seineouest-entreprise.com

encre-sepia 

Cartouches
toner
et jet d'encre

www.encre-sepia.com

MINOLTA

olivetti

KYOCERA

RICOH

xerox

DELL

brother

HEWLETT
PACKARD

EPSON

OKI

Canon

SAMSUNG

Panasonic

LEXMARK

Tél. : 01 46 45 79 75

66, avenue Victor Cresson - 92130 Issy-les-Moulineaux

Au cœur de Grand Paris Seine Ouest

Votre distributeur de proximité

*Distribution de tracts sur pare-brise, de la main à la main,
Affichage tous types, Campagne de communication...*

Entreprise à projets d'insertion

Artisans,
entreprises,
commerçants,
associations
pour votre
marketing
direct !

-10%

sur vos prochaines factures
offre valable* jusqu'au 31/12/11

* pour tous nouveaux clients



Dans le Mille !

16, passage de l'industrie • 92130 Issy-les-Moulineaux

Tél. : 014 642 1000

www.danslemille.fr 

ENERGIES en Fête

vendredi 18 • samedi 19 NOVEMBRE

conseils • animations • ateliers pratiques • espace enfants
patinoire écologique • bricolage • véhicules électriques



PALAIS DES SPORTS ENTREE libre

6 boulevard des Frères Voisin • **Issy-les-Moulineaux**

► N° Vert 0 800 10 10 21

www.agglo-gpso.fr



BOULOGNE-BILLANCOURT
CHAVILLE
ISSY-LES-MOULINEAUX
MEUDON
SÈVRES
VANVES
VILLE-D'AVRAY

Pierre-Christophe Baguet
Président de Grand Paris Seine Ouest
Député-Maire de Boulogne-Billancourt

Bernard Gauducheau
Vice-Président de Grand Paris Seine Ouest
délégué à l'Environnement
Maire de Vanves